

Tapones Auditivos 1110

Ficha Técnica



Descripción

Los tapones auditivos desechables 1110 brindan una efectiva e higiénica protección a los trabajadores que se desempeñan en áreas donde los niveles de ruido superan los 85 dB(A) por jornada de trabajo de 8 hrs.

Su material hipoalergénico, forma cónica y superficie perfectamente lisa han sido específicamente diseñadas para adaptarse cómodamente a la mayoría de los canales auditivos.

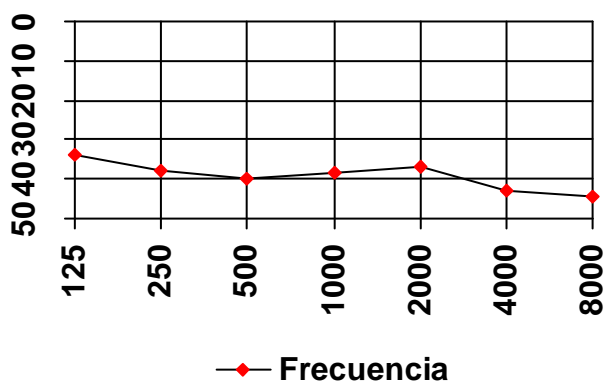
El color naranja del tapón 1110 permite una fácil visualización y comprobación de uso en los lugares de trabajo.

Aplicaciones

Los tapones auditivos 1110 pueden utilizarse en aquellas industrias donde exista riesgo de exposición a ruido, tales como construcción, procesos de maderas, metalurgia, o donde existan motores o turbinas. Los protectores auditivos 1110 están recomendados especialmente en condiciones de trabajo donde exista humedad o calor.

Atenuación

Valores medios de atenuación para tapones auditivos 1110 según lo establecido en la norma ANSI S3.19-1974



Frecuencia (Hz)	125	250	500	1000	2000	3150	4000	6300	8000	NRR
Atenuación en el oído dB(A)	33.9	37.7	39.8	38.5	37.0	41.9	42.7	45.5	44.6	29
Desviación estándar	4.7	5.5	5.6	4.8	3.1	3.8	3.4	4.0	3.4	dB

La tasa de reducción de ruido (NRR) calculada a partir de los valores de atenuación es de 29dB, cuando los tapones están correctamente colocados.

De acuerdo a Norma Europea el SNR es de: 31dB;
H: 31dB - M: 27dB - L: 24dB

Recomendaciones de Uso

El nivel de ruido que entra al oído de una persona, cuando usa el protector auditivo según las instrucciones, es muy cercano a la diferencia entre el nivel de ruido ambiental compensado en A y la tasa de reducción de ruido (NRR).

Ejemplo.

- 1.- El nivel de ruido ambiental medido en el oído es de 92 dB(A)
- 2.- El NRR es de 29 decibeles (dB)
- 3.- El Nivel de ruido que entra al oído es aproximadamente de 63 dB(A)

Garantía

La única responsabilidad del vendedor o fabricante será la de reemplazar la cantidad de este producto que se pruebe ser defectuoso de fábrica. Ante esto, el cliente deberá presentar su inquietud a nuestro call center (600-300-3636), quienes le informaran como proceder según sea el caso (devolución, reembolso, reemplazo, etc.).

Ni el vendedor ni el fabricante serán responsables de cualquier lesión personal pérdida o daños ya sean directos o consecuentes que resulten del uso de este producto.

Antes de usarlo, el usuario deberá determinar si el producto es apropiado para el uso pretendido y el usuario asume toda responsabilidad y riesgo en conexión con dicho uso.

Empaque

Pieza/Bolsa	Bolsa/Caja	Pieza/Caja
100	5	500