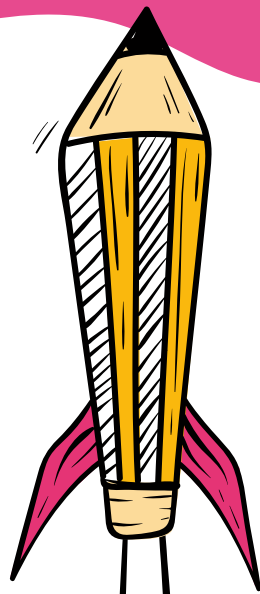


Sólo Para  
Empresas, Colegios  
y Entidades Públicas



# Listas Escolares 2019



# Listas Escolares 2019

1. **PRISA S.A.** y empresas relacionadas **SURTIVENTAS, PRILOGIC, PRISUR Y PRINORTE** comercializa listas escolares facturando a un ente jurídico, No a particulares (empleados).

2. Las entregas se hacen en las **EMPRESAS Y/O SUCURSALES**, no en domicilios particulares.

3. **NO SE MANEJAN LISTAS TIPO**, sino una paleta general de productos **"LISTA ESCOLAR 2019"** con **+2.000 PRODUCTOS** y las marcas más representativas de la línea escolar (solicite a su ejecutivo de ventas la paleta de productos).

Las listas deben contener **"SOLO"** productos que se encuentran dentro de paleta general **"LISTA ESCOLAR 2019"**

4. Se elaboran un **MÍNIMO de 50 listas por cliente.**

El valor Mínimo por lista es de **\$10.000 netos**

5. **PRISA** estará entregando en **8 días hábiles** las listas en sucursales, en caja individualizada según lo solicitado por el funcionario.

**\*No olvide solicitar su paleta de productos con su ejecutivo de ventas**

# Mecánica

6. Se adjunta **ARCHIVO EXCEL\***, donde están los productos y precios para los clientes (los productos están sujetos a disponibilidad de stock). Los clientes arman las listas según los requerimientos de sus empleados (personal) ingresando los datos de cada cliente:

CLIENTE:	“Empresa”
RUT:	“De la empresa”
SOLICITADO POR:	“Usuario y destino (sucursal)”
FECHA:	“De la solicitud”

Se debe consolidar las listas y hacer llegar al ejecutivo de ventas en PRISA, quien debe digitar los pedidos en el computador de Surtiventas dispuesto en las Salas de ventas y enviar un correo a **JUAN MANTERO** ([jmanterom@surtiventas.cl](mailto:jmanterom@surtiventas.cl)), **ALEJANDRO JORQUERA** ([ajorqueraa@surtiventas.cl](mailto:ajorqueraa@surtiventas.cl)) e **IVAN MARTINEZ** ([imartineza@surtiventas.cl](mailto:imartineza@surtiventas.cl)) con toda la información necesaria del cliente y los pedidos. EL vendedor de ser necesario debe crear el cliente en Surtiventas.

7. Las entregas se hacen con guías o facturas por **SURTIVENTAS S.A.**  
Con fecha de pago hasta el **31 de Marzo de 2019.**

## 8. PRECIOS

- \* Los precios relacionados incluyen el despacho en la cobertura directa de PRISA (Calama - Puerto Montt)
- \* Para entregas en **Regiones Extremas** (Arica, Iquique, Coyhaique y Punta Arenas). Se debe cargar el flete según corresponda. (consultar con su ejecutivo) (\*consultar con su ejecutivo archivo excel)

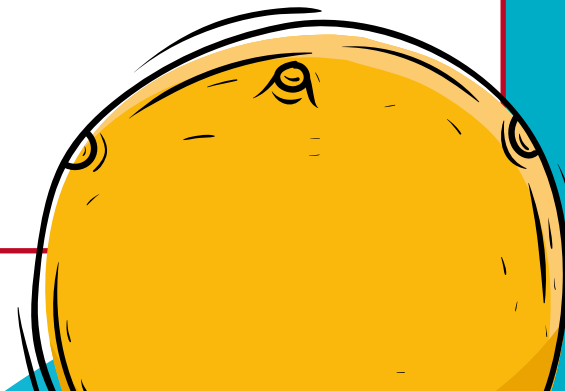
# Algunos de nuestros clientes

## COLEGIOS:

- TREBULCO SCHOOL
- WENLOCK SCHOOL
- CALASANZ
- GRANGE SCHOOL
- COLEGIO VILLA MARIA
- COLEGIO HERMITA

## EMPRESAS:

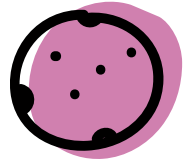
- CORPORACIÓN DE PUENTE ALTO
- UNIVERSIDAD ANDRES BELLO
- AFUBACH (DEL BANCO DE CHILE)
- SOCIEDAD EDUCACIONAL LOYOLA S.A
- MARINETTI
- CARABINEROS DE CHILE
- CORPORACIÓN DE MELIPILLA
- VIÑA CONCHA Y TORO
- EMASA



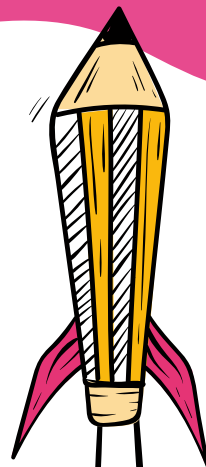
# Líneas de Productos



# Diseño de Cajas



Sólo Para  
Empresas, Colegios  
y Entidades Públicas



# Listas Escolares 2019



PROVEEDOR INTEGRAL PARA LA OFICINA



DINAMICA EN DISTRIBUCION



Operator Logístico



PROVEEDOR INTEGRAL DEL SUR



DINAMICA EN DISTRIBUCION

UBICACIÓN: Las Rosas 5757  
Cerrillos, Santiago

FONO: 22 820 6000  
22 820 6100

UBICACIÓN: Las Hortensias 900  
Cerrillos, Santiago

FONO: 22 820 6400

UBICACIÓN: Las Américas 777  
Cerrillos, Santiago

FONO: 22 820 6300

UBICACIÓN: Av. Manuel  
Recabarren 02755  
Temuco

FONO: 45 2 745 5000

UBICACIÓN: La Coipa 681  
Antofagasta

FONO: 55 246 6300

[www.prisa.cl](http://www.prisa.cl)

[www.surtiventas.cl](http://www.surtiventas.cl)

[www.prilogic.cl](http://www.prilogic.cl)

[www.prisur.cl](http://www.prisur.cl)

[www.prinorte.cl](http://www.prinorte.cl)